

Typlösning för åtgärd i skyddsrum

T08-105	Byte av skyddslucka till betongelement	K
----------------	---	----------

Författare: Lars-Erik Holmberg och Björn Ekengren.

1. Förutsättningar

1.1 Tillämplighet:

Denna handling beskriver hur byte av en befintlig skyddslucka till igensättning med betongelement skall ske.

1.2 Åtgärd:

Befintlig skyddslucka saknas eller skall tas bort. Komplettering för igensättning med betongelement skall utföras enligt nedan. Följande alternativ finns:

Benämning	Avsnitt	Behörighet	Projekteringshandlingar	Utförande-kontroll
T08-105:1	3.1	K	-	K

1.3 Granskning:

Ett K i rubrikens högra ruta respektive under punkt 1.2 innebär att en skyddsrumssakkunnig som har kvalificerad behörighet måste anlitas vid tillämpning av denna typlösning. Om ett E är markerat krävs ej kvalificerad skyddsrumssakkunnig. I de fall både K och E förekommer i typlösningen markeras rutan med K/E.

1.4 Tillverkning:

Vid behov av skyddsrumsspecifika komponenter som anges i typlösningen får tillverkning av dessa ske av den som uppfyller kraven enligt komponentlösning K00-101. Komponent utan anvisad komponentlösning får tillverkas utan tillämpning av komponentlösning K00-101.

1.5 Handlingar:

Följande handlingar hänvisas till i denna typlösning. Samtliga handlingar finns tillgängliga på www.msb.se/skyddsrum.

- Typlösning T00-101
- Typlösning T12-105
- Komponentlösning K00-101
- Komponentlösning K08-201

1.6 Normalkostnad:

Bedömd normalkostnad för utförande av nedan visade typlösning framgår av typlösning T00-101.

2. Kvalitetssäkring

2.1 Projekteringskontroll:

Vid markering med P i tabell under punkt 1.2 skall kompletterande projekteringshandlingar anpassade till det aktuella objektet upprättas och redovisas i enlighet med SR. Oberoende granskning och kontroll skall utföras av en skyddsrumssakkunnig som har kvalificerad behörighet. Skyddsrumssintyg skall utfärdas till den byggande innan arbetet får utföras. I övriga fall krävs inga projekteringshandlingar.

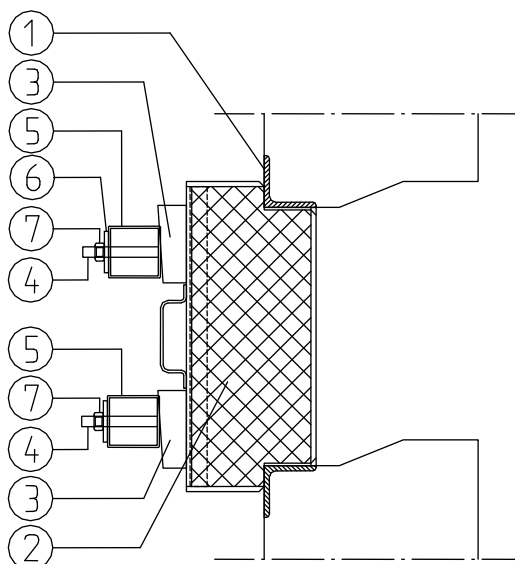
2.2 Utförandekontroll:

Vid markering med K i tabell under punkt 1.2 skall färdigt utförande granskas och godkännas av skyddsrumssakkunnig som har kvalificerad behörighet. Den sakkunnige skall utfärda ett skyddsrumssintyg med innehåll enligt följande:

1. Intyg över att uppmätning enligt komponentlösning K08-201 är utförd.
2. Kontroll enligt Komponentlösning K08-201 är utförd och godkänd.
3. Intyg att kontroll av monterad igensättning med betongelement är utförd enligt checklista skyddsrumskontroll kapitel 8.
4. Klisterdekal är monterad på fördelningsbalk.
5. Förteckning över SRG-nr på levererade produkter.

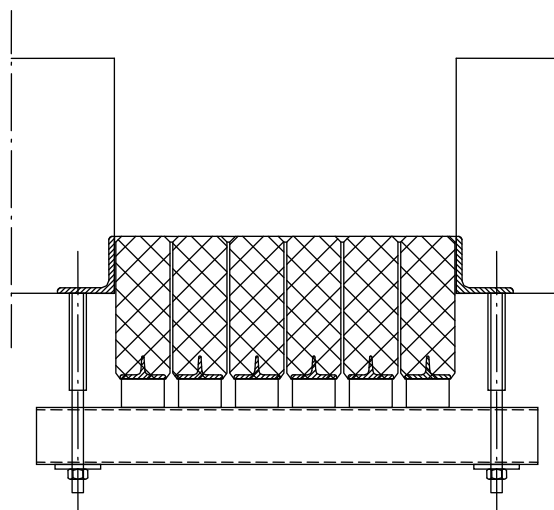
3. Genomförande

3.1 Illustrationer:



Figur T08-105a. Vertikalsnitt genom igensatt öppning.

Typlösning för åtgärd i skyddsrum



Figur T08-105b. Horisontalsnitt genom igensatt öppning.

3.2 Material:

Detalj	Antal	Benämning	Material, dimension	Anmärkning
1	-	Befintlig ingjuten karm inklusive infästningsskruvar	-	-
2	6	Betongelement enligt komponentlösning K08-201	-	-
3	12	Tråkilar enligt komponentlösning K08-201	-	-
4	4	Befintlig ingjuten skruv	-	-
5	2	Fördelningsbalk enligt komponentlösning K08-201	-	-
6	4	Bricka enligt komponentlösning K08-201	-	-
7	4	Mutter enligt komponentlösning K08-201	-	-

3.3 Arbetsutförande:

1. Uppmätning av igensättning utförs enligt komponentlösning K08-201.
2. Tillverkning av komponenter utförs enligt komponentlösning K08-201.
3. Efter provmontage demonteras alla lösa detaljer och placeras i skyddsrumsförrådet. Tråkilar, infästningsskruvar, brickor, muttrar och balk förvaras i gemensam förpackning märkt med innehåll (antal och typ).