

Typlösning för åtgärd i skyddsrum

T18-101	Avloppsinstallationer	E
----------------	------------------------------	----------

Författare: Lars-Erik Holmberg och Björn Ekengren.

1. Förutsättningar

1.1 Tillämplighet:

Denna handling beskriver hur avloppsinstallationer i skyddsrum för freds-användning utförts samt hur underhåll av ingående komponenter skall ske.

1.2 Åtgärd:

Avloppsinstallationer skall underhållas enligt nedan. Följande avsnitt finns:

Benämning	Avsnitt	Behörighet	Projekterings-handlingar	Utförande-kontroll
T18-101:1	3	E	-	E

1.3 Granskning:

Ett K i rubrikens högra ruta respektive under punkt 1.2 innebär att en skyddsrumssakkunnig som har kvalificerad behörighet måste anlitas vid tillämpning av denna typlösning. Om ett E är markerat krävs ej kvalificerad skyddsrumssakkunnig. I de fall både K och E förekommer i typlösningen markeras rutan med K/E.

1.4 Tillverkning:

Vid behov av skyddsrumsspecifika komponenter som anges i typlösningen får tillverkning av dessa ske av den som uppfyller kraven enligt komponentlösning K00-101. Komponent utan anvisad komponentlösning får tillverkas utan tillämpning av komponentlösning K00-101.

1.5 Handlingar:

Följande handlingar hänvisas till i denna typlösning. Samtliga handlingar finns tillgängliga på www.msb.se/skyddsrum.

- Typlösning T12-105
- Komponentlösning K00-101

2. Kvalitetssäkring

2.1 Projekteringskontroll:

Denna typlösning kräver inga projekteringshandlingar.

2.2 Utförandekontroll:

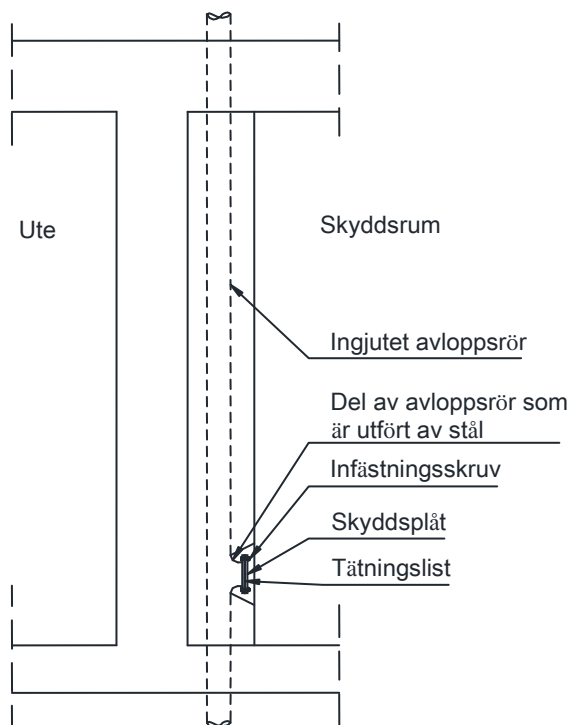
Om tillämpningen av denna typlösning sker i samband med skyddsrumskontroll skall färdigt utförande granskas och godkännas av den som utfört skyddsrumskontrollen. I övriga fall skall kontroll av färdigt utförande göras av den som utfört arbetet och ske genom en undertecknad skriftlig egenkontroll som överlämnas till byggnadens ägare.

3. Utförande och underhåll

3.1 Funktion

Avloppsledningar för fredsinstallationer skall vara försedd med avstängningsanordning där avloppet lämnar skyddsrummet. Fram till avstängningsanordningen skall avloppsledningen antingen vara kringgjuten med betong alternativt vara utförd av rostfritt stål rör PN10.

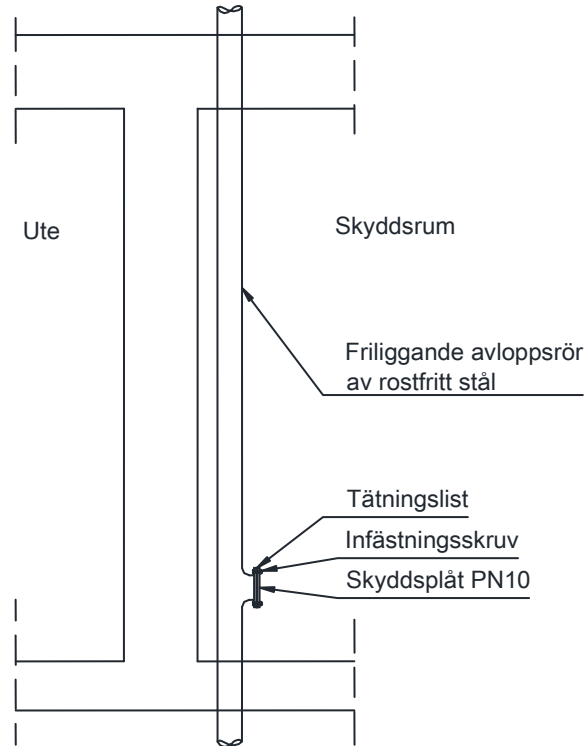
3.2 Illustrationer:



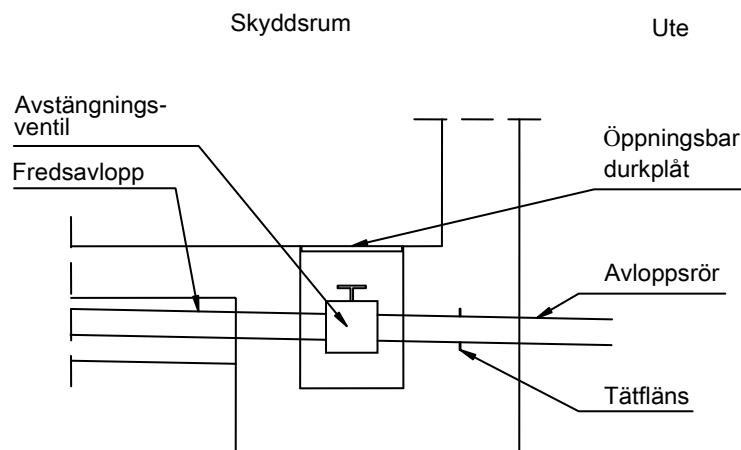
Figur T18-101a. Sektion av genomgående kringgjuten avloppsledning med skyddsplåt framför renslucka som inte är utförd av stål.

Typlösning för åtgärd i skyddsrum

Figur T18-101b. Sektion av genomgående kringgjuten avloppsledning med renslucka utförd som skyddsplåt.



Figur T18-101c. Sektion av genomgående icke kringgjuten avloppsledning utförd av rostfritt stål, med renslucka utförd som skyddsplåt.



Figur T18-101d. Sektion genom ventilgrup med avstängningsanordning.

3.3 Underhåll:

Underhållsåtgärder utförs återkommande för att säkerställa funktionen hos avloppsledning, dock minst vart femte år.

- Infästningspunkter i vägg och tak kontrolleras så att de ej skadats.
- Separat skyddsplåt inklusive packning och infästningsskruvar är förvarade i skyddsrumsförrådet.
- Ingjutningsgods och skruvhål/gängning kontrolleras så att de ej är skadade.
- Renslucka utförd som skyddsplåt kontrolleras så att plåt, packning och infästningsskruvar är oskadade.
- Skruvinfästningar kontrolleras så att de är smorda.
- Avstängningsventil kontrolleras så att den är smord och ej kärvar.