



ÄNGELHOLMS  
KOMMUN

# Handlingsplan

## Akut beredskap storm



MCR nätverk  
2018-05-14

Geraldine Thiere

# Dokumentupplägg

## ○ Handlingsplan

*Akut beredskap storm*

Syfte  
Lagstiftning  
Kommunala styrdokument  
Valda avgränsningar  
Områdesbeskrivning  
Aktörer och ansvar  
Översikt händelseförlopp  
Översikt beredskapsrutiner

Beslutad i KS  
Allmän handling

## ○ Manual

*Rutiner och  
beredskapshöjande  
åtgärder*

Rutiner för att hantera  
stormsituationer, stegvis

Förslag för strategiska  
beredskapshöjande åtgärder  
2018-2020

Avsedd för tjänstepersoner  
jour + strategiskt/ledning.  
Ej beslut, årlig uppdatering

## ○ Checklista

*Kunskapsstöd storm*

Detaljerad bakgrund

Teknisk information

Lägesbunden information/  
kartor

Avsedd för Stabspersonal,  
Ej beslut, undvik spridning,  
Uppdateras löpande

# Uppdrag och koppling till befintliga styrdokument

## Handlingsplan Akut beredskap storm

- Politiskt uppdrag för framtagning:

Slutrapport för tillfällig beredningen under kommunfullmäktige ”Strategi för långsiktigt skydd och bevarande av Ängelholms havsbad” (KS 2015/67), den s k Strandberedningen.

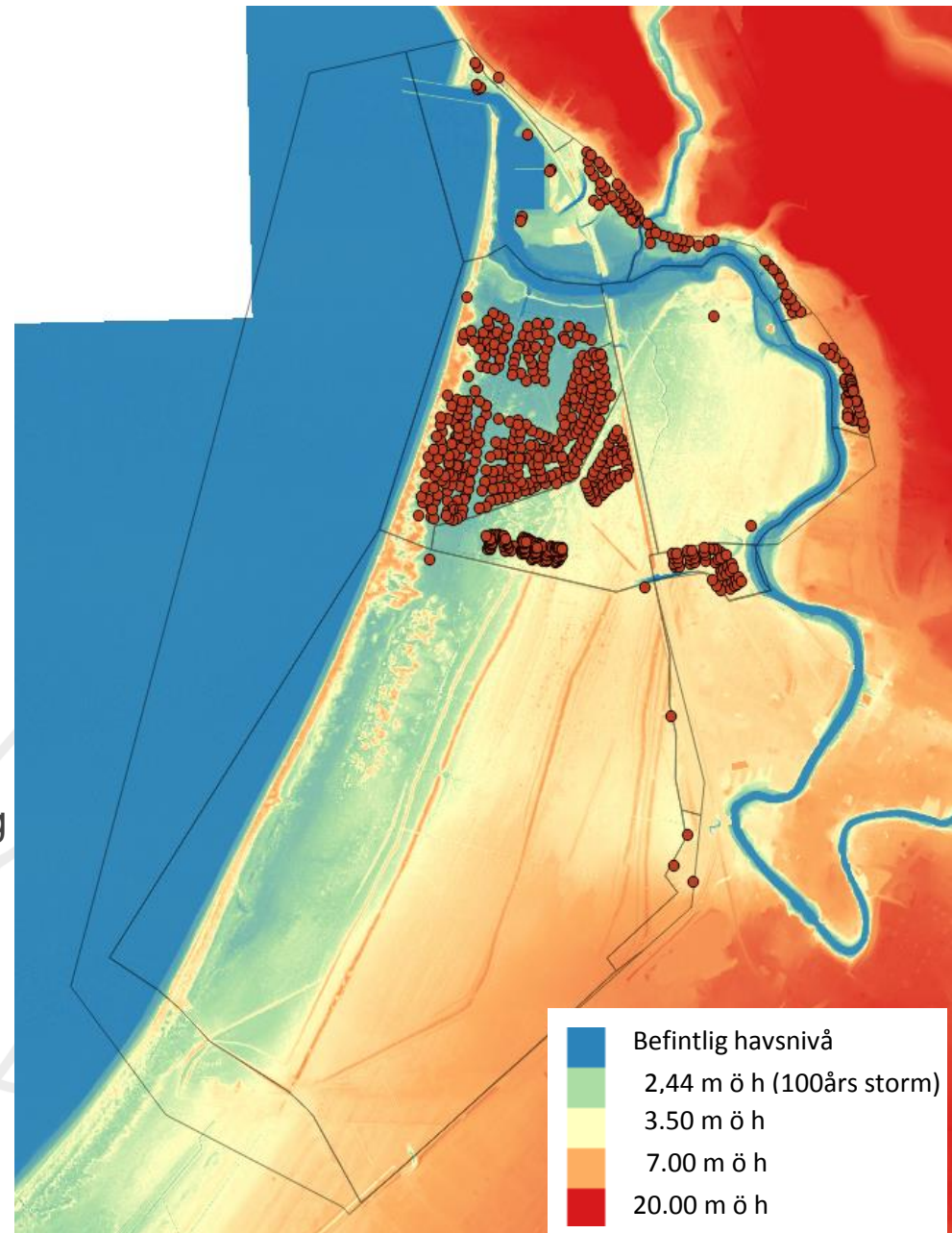
- Koppling till befintliga krisledningsdokument:

Krisledningsplan 2015-2018 (KF beslut 2015-04-27)

Kommunens verksamheter upprättar egna krisplaner som följer denna plans intentioner. Föreliggande handlingsplan kan anses vara en sådan egen krisplan framtagen för verksamheter som ingår i Huvuduppdrag Samhälle. Den tydliggör också beröringspunkter och samordningsbehov med övriga delar av kommunens organisation samt med externa aktörer.

# Avgränsningar för planen

- **Geografiskt område:**  
Havsbaden med omnejd,  
utifrån avrinningsförhållanden
- **Scenario:**  
tillfälliga högvattenstånd/erosion under storm
- **Gällandetid:**  
max 3 år i taget. 2018-2020  
synkas med andra styrdokument för krisledning
- **Årlig uppdatering av kunskapsunderlag:**  
händelserapporter, väderdata, åtgärder,  
statusrapport klitterna,  
statusrapport klimatskydd





# Arbetsprocess dokument

## Kartläggning

### Information från

Krisberedskap  
VA reningsverk,  
Stadsmiljö, Sweco  
Intraprenad, Kart &  
mät, GIS

Nya analyser  
(dynsystem)

## Förankring tjänsteorganisation

### Samråd med

- Klimatanpassningsgruppen  
30/8 och 29/9
- Styrgruppen  
klimatanpassning 23/10  
och 4/12
- Lokal krishanteringsråd  
26/10
- Beredningsstöd/jurist avs.  
politisk förankring 28/11

### Skriftligt utkast till

- Krisberedskapssamordnare
- Chef beredningsstöd
- Gruppchef VA verken
- Chef Intraprenad
- Chef stadsmiljö
- Säkerhetschef
- Jurist
- Kommundirektör

## Förankring politik

### Politisk förankring

Information till AG2 1/11  
Beslut i KS 14/2-2018



# Handlingsplan - process

Innan		Under				Efter			Mellan
Steg 1	Steg 2	Beredskapsläge		Krisläge		Steg 5	Steg 6	Steg 7	Steg 8
Steg 1	Steg 2	Steg 3	Steg 4	Steg 4b	Steg 4c	Steg 5	Steg 6	Steg 7	Steg 8
Bevaka	Larma	Säkra	Rädda	Trygga under störning	Stötta i nödläge	Utreda	Reparera	Följa upp	Anpassa
Rutiner för bevakning av SMHI varningar följs. Samverkan med TIB.	SMHI varning klass 2 eller 3 inträffar. Organisation, staben och medborgare informeras. Pegelnivå följs lokalt.	Stabsläge förbereds. Förebyggande säkerhetsåtgärder och funktionskontroller sker lokalt.	Stabsläge är igång. Mindre störningar har inträffat. Skademinskande, lokala åtgärder är tillräckliga för att hålla läget under kontroll. Minst 1 tillfart till Havsbaden är öppen. Kommunal verksamhet vård/omsorg/ utbildning har beredskap för evakuering.	Större händelse eller många små har inträffat. Viss evakuering kan bli nödvändig. Samhällsviktig funktion och tillfartsvägar hotas (drabbas) av funktionsavbrott.	Översvämning eller andra konsekvenser håller i mer än 48 h efter stormen. Funktionsavbrott + störning i samhällsviktig verksamhet eller blockerade tillfartsvägar. Hjälpt utifrån tillkallas. Trygghetspunkt öppnas som stöd för lokalbefolkningen.	Akut läge avklingar eller är över. Systematisk skadedokumentation. Kommunikation med drabbade startas upp. Kontakt med länsstyrelsen avseende tillstånd/dispens.	Akuta åtgärder som är nödvändiga att skydda mot direkt efter-följande händelse sätts in. Städning och röjning pågår.	Medborgarkontakt och kommunikation. Ev. försäkringskontakter. Tvärsektoriell arbetsgrupp tillsätts när stabsläge är över.	Utvärdering av långtidsmätningar. Strategiska åtgärder/Tillståndsansökningar. Klimatanpassningsarbete. Hållbar strandskötsel. Medborgarinformation. Egenkontroll och underhåll av skyddsanläggningar.

# Handlingsplan - åtgärder

Innan	Under	Efter	Mellan
Ca 24-48 timmar innan	Under pågående storm Upp till ca 1 vecka efter högsta högvattenstånd	Upp till 4 veckor efter en händelse	Upp till 5 år efter en händelse Övrig normalt tid

Tab 1. Typer av beredskapshöjande åtgärder	
A Rutiner för bevakning/kontroll/larm	övergripande
B Informationsåtgärder	övergripande
C Åtgärder för förbättrad samordning alternativt krisledning	övergripande
D Räddningsåtgärder, evakuering, stöd,	akut
E Skadestredning och dokumentation	akut
F Akutåtgärder på kommunal mark/anläggningar (reparationer, städ/röjning)	akut
G Rutiner för planering och uppföljning	strategiskt
H Rutiner för tillsyn och egenkontroll	strategiskt
I Anpassningsåtgärder	strategiskt

# Handlingsplan - aktörer

## Berörda aktörer

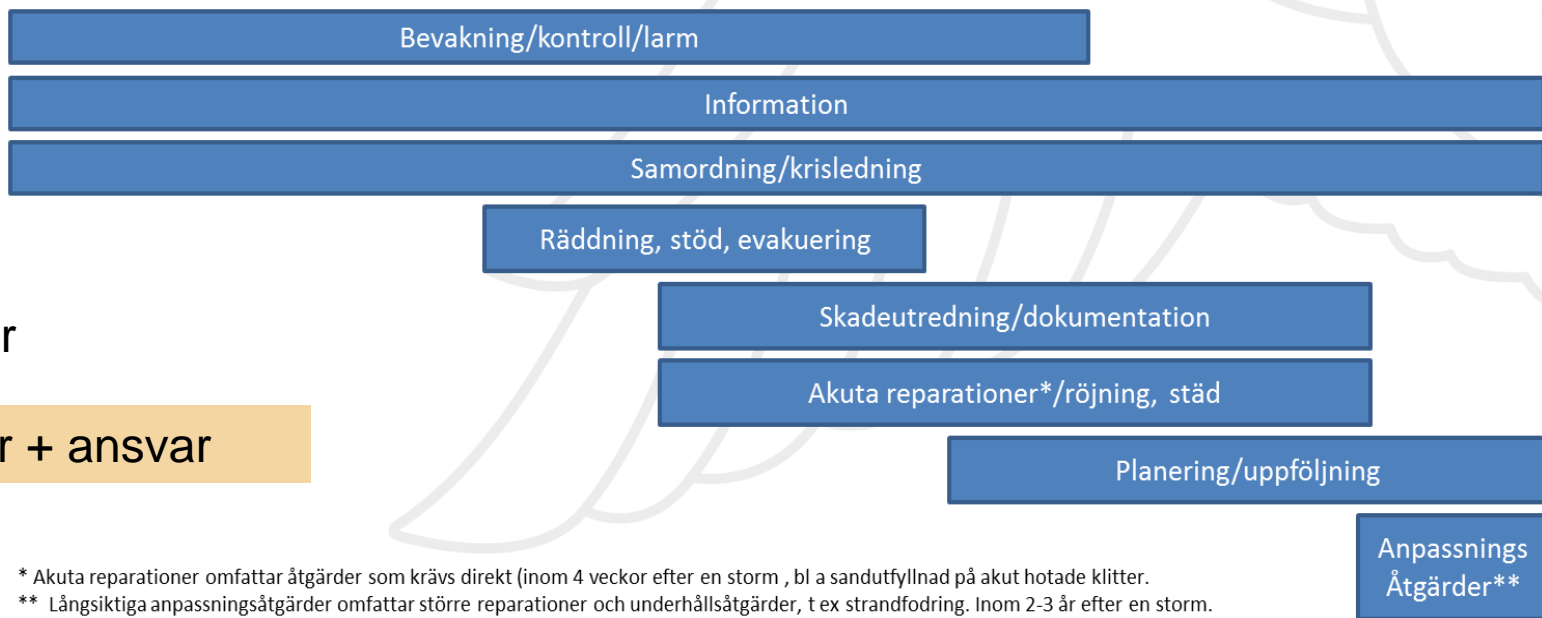
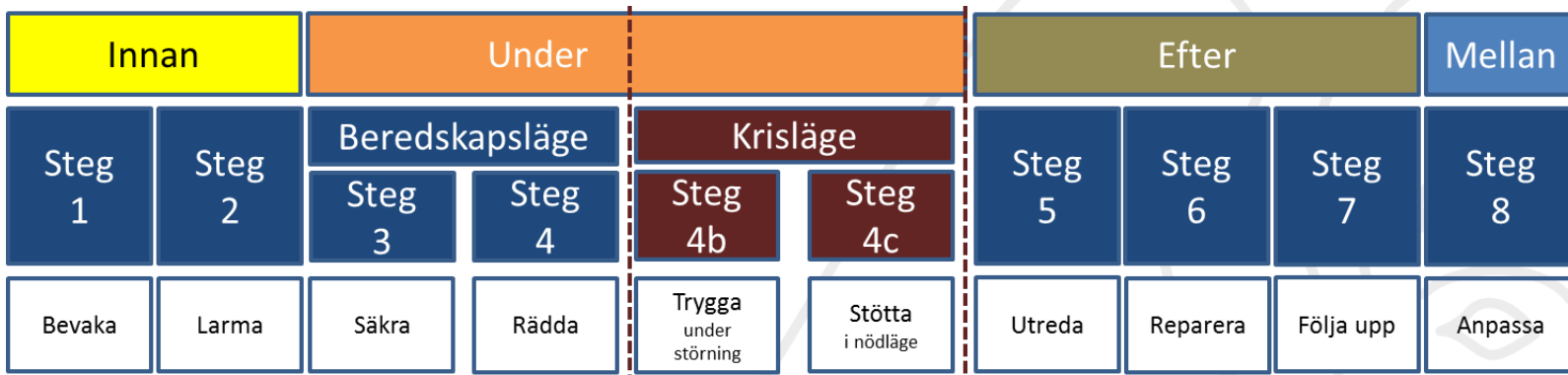
	Krisledningsansvar (under stabsläge)	Samordningsansvar	Markägaransvar	Huvudman Kommunal-teknik	Huvudman vård/skol- verksamhet	Utföransvar och jour
<b>Politiskt ansvar</b>	KS eller Krisledningsnämnd*	KS	KS	KS	KS	KS
<b>Regionalt ansvar</b>	Tjänsteman i beredskap hos Räddningstjänst Nordväst					
<b>Kommunal organisation</b>	Kommundirektör/ Staben under ledning av stabschef					
	Chefer huvuduppdragen Verksamhetschefer					
		Krisberedskaps-samordnare (innan och mellan händelser)	Mark och exploaterings-enheten	VA Huvudman	Huvudman Vård-verksamhet	
		Hållbarhets-ingenjör klimatanpassning (mellan händelser)		Huvudman allmän platsmark/gata	Huvudman Förskole-verksamhet	
						Personal VA verken
						Intraprenad
						Räddnings-tjänsten





# Del 2. Manual

## Rutiner och beredskapshöjande åtgärder



Översikt  
handlingsrutiner

Stegvisa rutiner + ansvar

\* Akuta reparationer omfattar åtgärder som krävs direkt (inom 4 veckor efter en storm , bl a sandutfyllnad på akut hotade klitter.

\*\* Långsiktiga anpassningsåtgärder omfattar större reparationer och underhållsåtgärder, t ex strandfodring. Inom 2-3 år efter en storm.

# Del 3. Checklista

*Kunskapsstöd storm*




- Arbetsmaterial, never-ending-story

Översikt bilagor. Typer av kunskapsunderlag

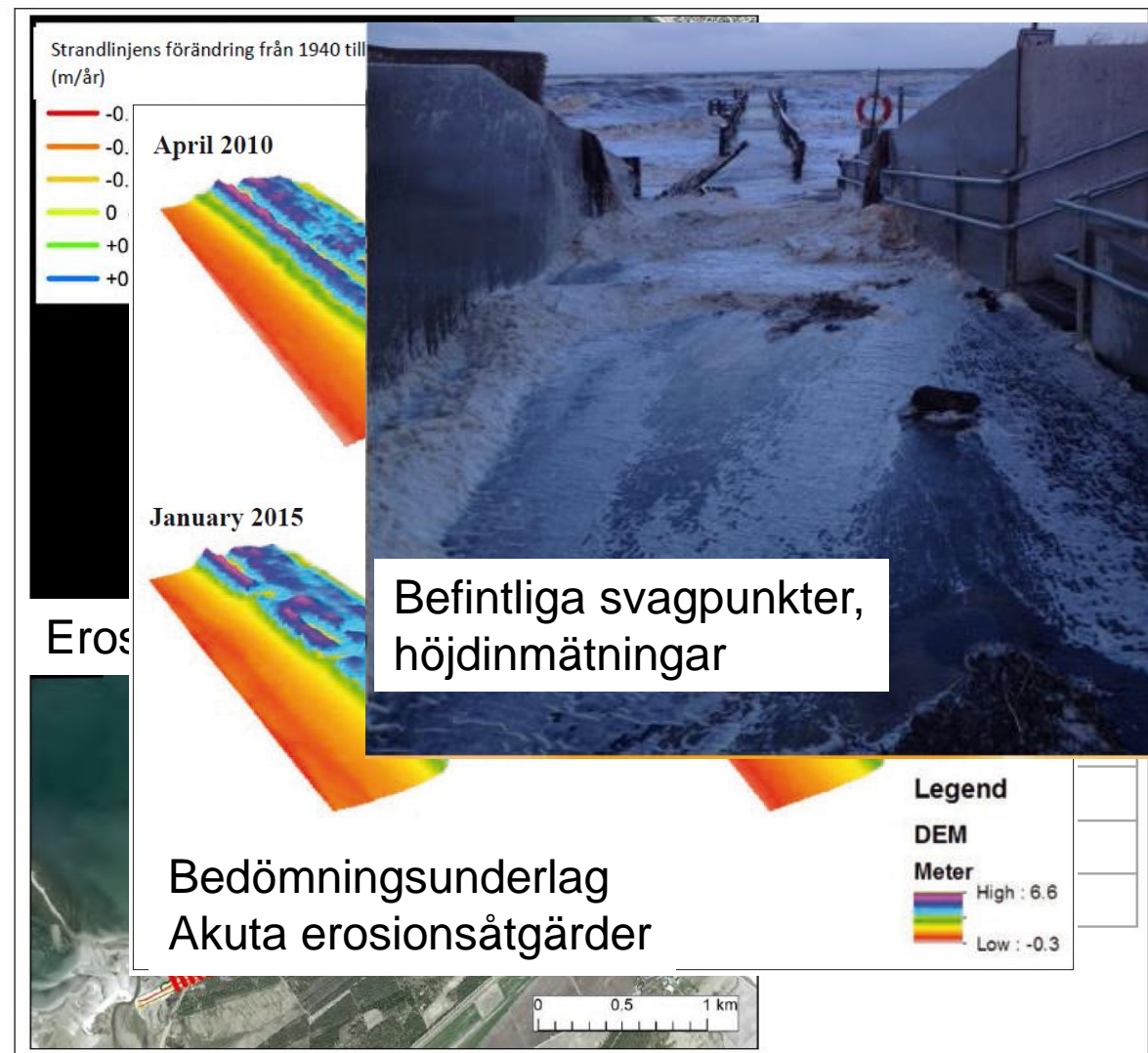
<b>1</b>	<b>Områdets värden, funktioner och befolkningsstruktur</b>
<b>2</b>	<b>Befintliga klimatskydd/kritiska strukturer</b>
<b>3</b>	<b>Larmrutiner</b>
<b>4</b>	<b>Hotbild och risker</b>
<b>5</b>	<b>Ansvar och huvudmannaskap</b>
<b>6</b>	<b>Sårbara punkter/bristanalys</b>
<b>7</b>	<b>Bedömningsunderlag akuta erosionsskador</b>

# Del 3. Checklista

Kunskapsstöd storm

B	Stormen Sven 2013-12-06  Högsta vattenstånd* +216 cm	 2 Vigraltomten
C	Stormen Gorm 2015-11-29  Högsta vattenstånd* +225 cm	 3 Flertal privata fastigheter
D 1	Stormen Gorm 2015-11-29  Högsta vattenstånd* +225 cm	 4 Viadukten Skälderviken
D 2	Stormen Gorm 2015-11-29  Högsta vattenstånd* +225 cm	Vattenfylld GC tunnel?

Tidigare  
incidenter  
och  
åtgärder



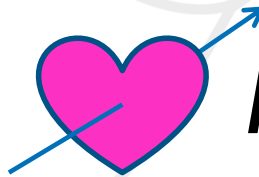
FIGUR 5 RESULTAT AV ANALYS AV VEGETATIONSLINIENS ÅRLIGA FÖRFLYTTNING MED DSAS VIKTAD REGRESSIONSANALYS. NEGATIVA VÄRDEN INNEBÄR ATT VEGETATIONSLINIEN BACKAT INÅT LAND OCH POSITIVA VÄRDEN ATT DEN AVANCERAT UT MOT HAVET.

# Vill du läsa handlingsplanen?

- <http://www.engelholm.se/Kommun-politik/Diarium-och-arkiv/Diariet-pa-webben---arenden-och-handlingar/?docid=1345995a-71cc-4a49-a9ae-4e998037a471>

## Några ord om...

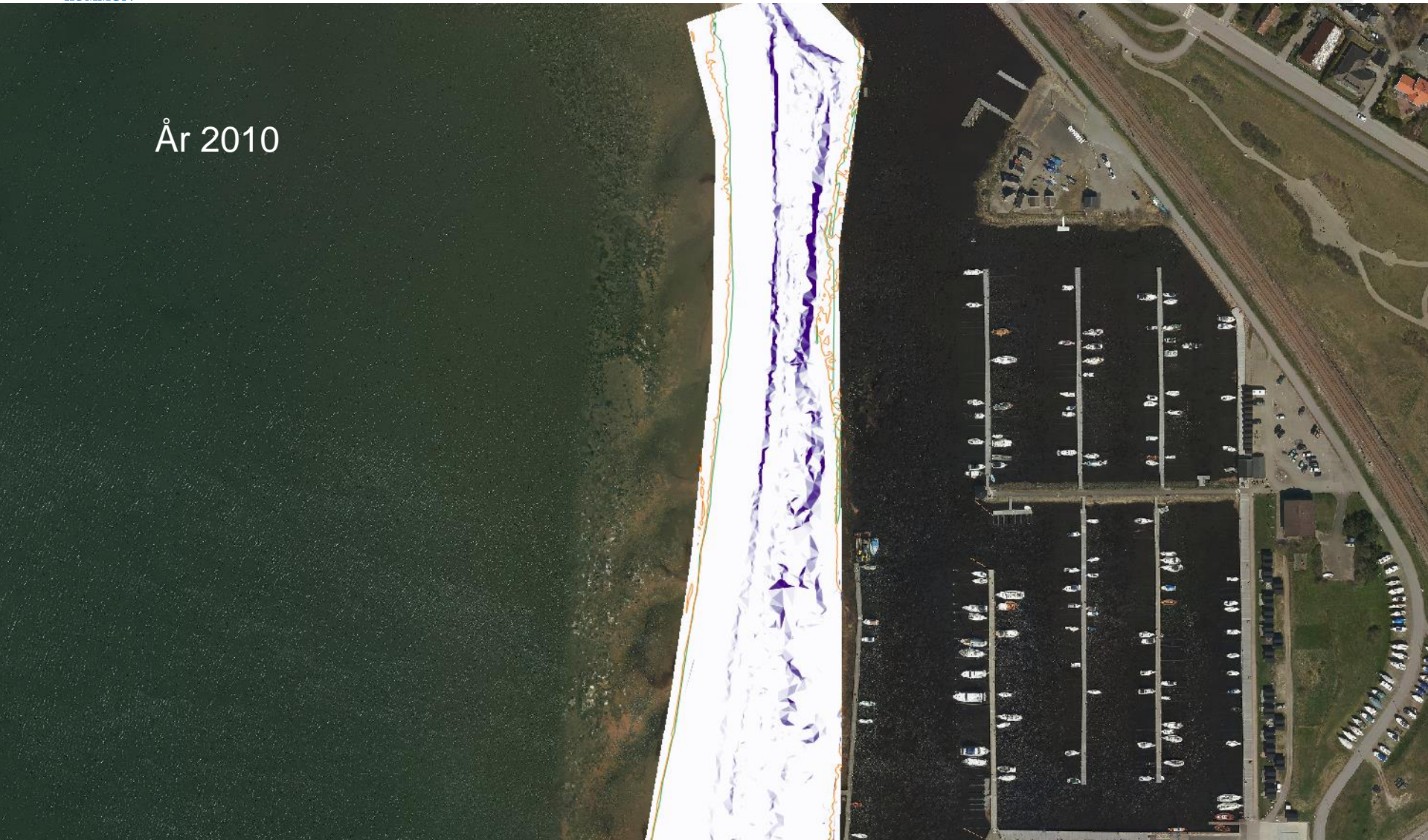
*Krisberedskap*



*Klimatanpassning*

# Status på klitterna

År 2010



# Status på klitterna

År 2017

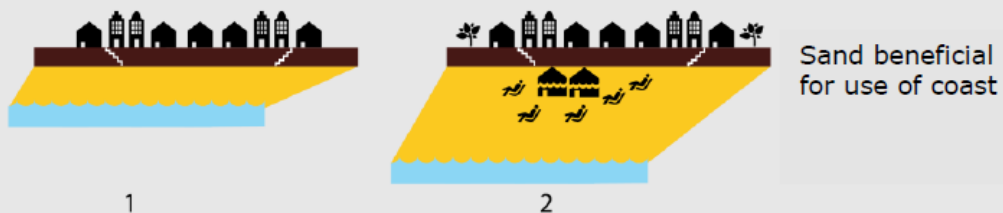
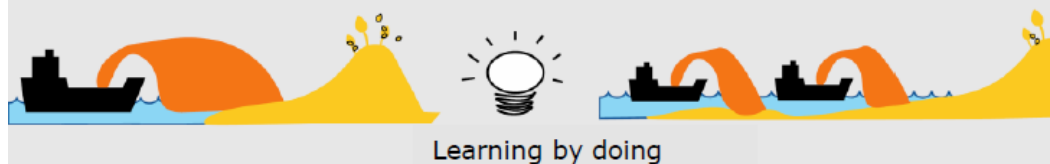
6 svåra stormar senare...

Mer information: KS 2017-839

PM Erosionsstatus Ängelholm strand\_20171214



Adaptation strategy



# Inspiration från Nederländerna

Bör vi också tänka så här kring våra sanddyner/kustskydd?



hoogheemraadschap  
Hollands  
Noorderkwartier

© Figur. Petra Goessen

# ...dock svårt i praktiken!

- Tillståndsansökan för marint sanduttag

...Prövning pågår sedan juni 2016

- Länsstyrelsen Skåne förespråkar reträtt istället för skyddsåtgärder
  - Med så stor sandvolym är skyddsåtgärder inte motiverade
  - Saknas översvämnings- eller erosionsrisk av betydelse
  - Ansökan bör avslås



# Sanddyner ianspråktas för annat



# Sanddyner ianspråktas för annat

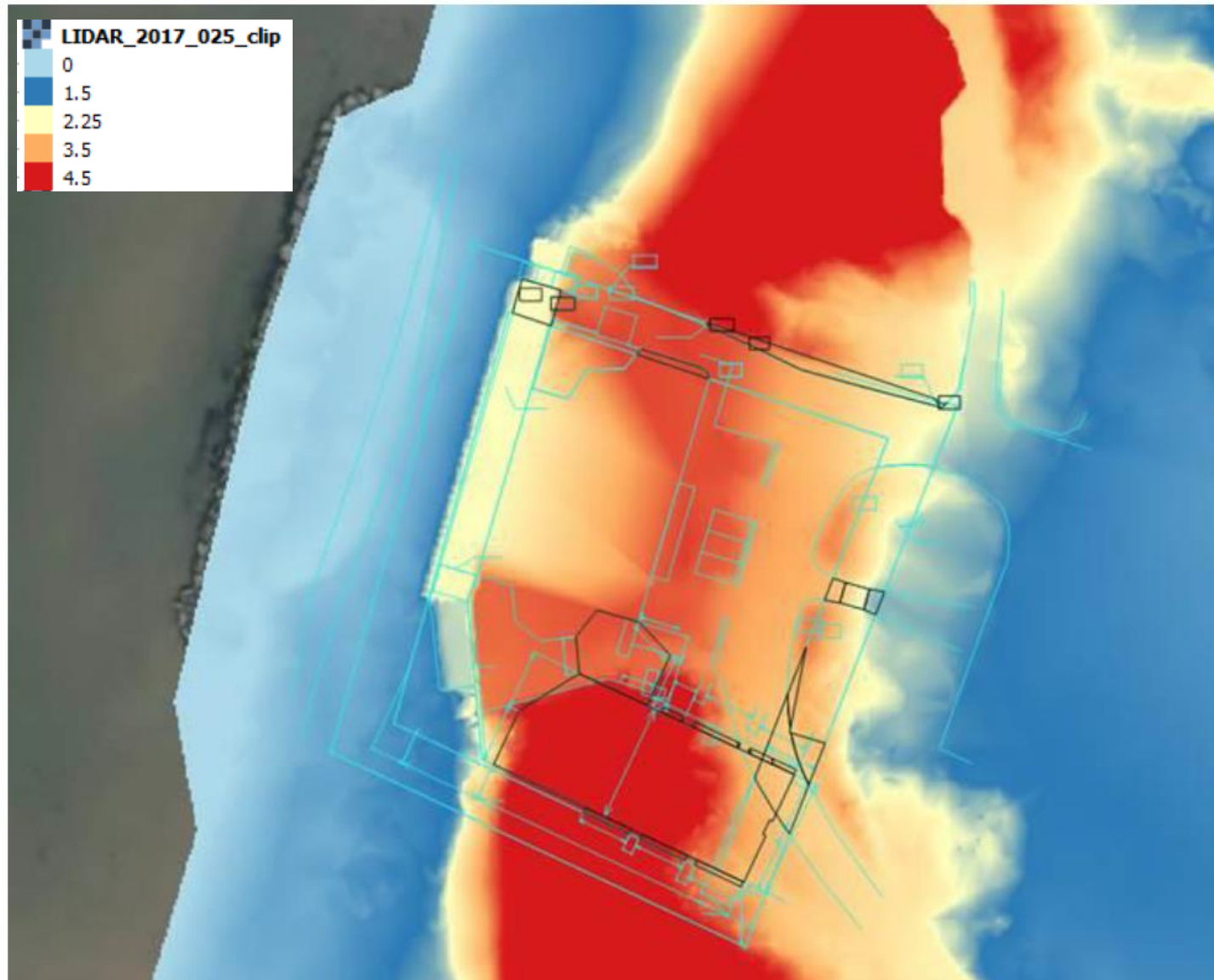
tillbyggnad i 2 plan  
färdigt golv +4.5 m

källare  
botten +1.85 m

-----  
2015:  
uppmätt storm-  
vattenstånd +2.25m

plus våghöjd +2 m

Stormfrekvens  
2011-2016: 1 gg/år



# Privata tomter mitt i sanddynerna



Får man  
gräva bort  
50 m<sup>3</sup>  
flygsand?

# Tack för att ni lyssnade!

Hållbarhetsingenjör klimatanpassning

[geraldine.thiere@engelholm.se](mailto:geraldine.thiere@engelholm.se)

