



NYHETER



Coronakommissionen | Delbetänkande

Coronakommissionen med ordförande redogjorde för sitt delbetänkande på fredagen. Foto: Christine Olsson/TT

Hård dom över Sveriges hantering av coronapandemin

Svenska pandemiberedskapen var "undermålig" och åtgärderna som sattes in "senfärdiga". Coronakommissionen ger svidande kritik i en ny rapport. Smittspridningen beskrivs som "betydligt mer dramatisk" i det tidiga skedet än vad Folkhälsomyndighetens statistik gav sken av.

Hanna Törnquist

"troligen var betydligt mer dra- gripanden borde göras möjliga.

sionen att huvudansvaret för testning och smittspårning ligger på regionerna, men går inte in på vad bristen på testkapacitet mer exakt berodde på.

– Under våren 2020 var Folkhälsomyndigheten inte ens tydliga med att målet var att kunna

Kommissionen tar även upp att Sverige saknade beredningslager i början av pandemin. De anser att Arbetsmiljöverket och Folkhälsomyndigheten borde ha varit tydliga med att skyddsutrustning skulle skrivas in i Arbetsmiljöverket

Fakta | Coronakommissionen

- Coronakommissionen tillsattes den 30 juni förra året av regeringen för att utvärdera regeringens, myndigheternas, regionernas och kommunernas förmåga att hantera coronapandemin.
- Kommissionen består av åtta personer och leds av juristen Mats Melin.
- Den första rapporten presenterades den 15 december 2020 och slog då fast sin strategin att skydda de äldre, under pandemin hade målet lyckats.
- I det andra delbetänkandet som nu presenterats har kommissionen haft ett bredare uppdrag och undersökt den svenska krisberedskapen i stort.
- Den 25 februari 2022 kommer slutbetänkandet att presenteras.

SEDAN 1884

lördag 30 oktober 2021
100 sidor 40 kr, 500 sidor 47 kr

SVENSKA DAGBLADET

Lördag i SvD:
■ Vänskap "Att barn får nya vänner och kan behålla vänskaper innebär att de tränar på att utveckla sociala förmågor."
Idag | Sid 40-41

■ Tvångsvård PC-Jersild är övertygad om att psykiatriern måste ha möjlighet till tvångsinsatser.
Kultur | Sid 42-43

■ Lästips: Två böcker som båda behandlar komplexa, men helt olika, ämnen.
Kultur | Sid 44, 45

Torbjörn Nilsson: Per T Ohlsson gav en ny syn på hur Sverige blev ett välfärds-samhälle.
Kultur | Sid 46

Barnepsykiolog Malin Bergström och läkaren och författaren PC-Jersild.

Volvo Cars vd, Håkan Samuelsson, i mitten.

Volvo Cars på börsen – blir Sveriges första personbilsaktie
Det var kändstjärn i Kungsträdgården när Volvo Cars gjorde börspremiär på fredag. Håkan Samuelsson talade om en ny dag. "Det här blir första gången Volvo sonblitar är börsnoterat."
Näringsliv | Sid 4-5

Tolv delstater i Texas abortförbud väntas följa efter
Texas beslut att förbjuda aborter i de tolv delstaterna gav eko över värdelösa liv. Delstater ta efter om inte kongressen sätter stopp. SvD reste till Texas för att se om abort är så laddat som det ser ut.
Nyheter | Sid 18

Coronahanteringen får sin dom: "Ett haveri"
"Senfärdighet" och "svik" är ord som används. Men vem som bär ansvaret kommer först i slutbetänkandet.
Nyheter | Sid 10-12

Coronakommissionen | Delbetänkande
Foto: Christine Olsson/TT

Politisk chefredaktör: Tove Livstrand
Redaktionschef och stf ansvarig utgivare: Maria Ring
Besöksadress: Västra Järnvägsgatan 21, Stockholm
Prenumerations- och kundservice: 08-700 00 00
Förelag: Svenska Förelag 08-13 50 00
Annonsering: 08-700 00 00

relsen
olm

SYFTE REGIONAL OLJESKYDDSPLAN

- Vara ett stöd för Länsstyrelsen, kommuner och andra offentliga, privata och frivilliga aktörer som deltar i hanteringen av ett oljeutsläpp till sjöss.
- Beskriva vad olika aktörer behöver tänka på vad det gäller skyddsåtgärder, resurser, ansvar och uppgifter.
- Vara ett stöd i de berörda aktörernas förberedande arbete.



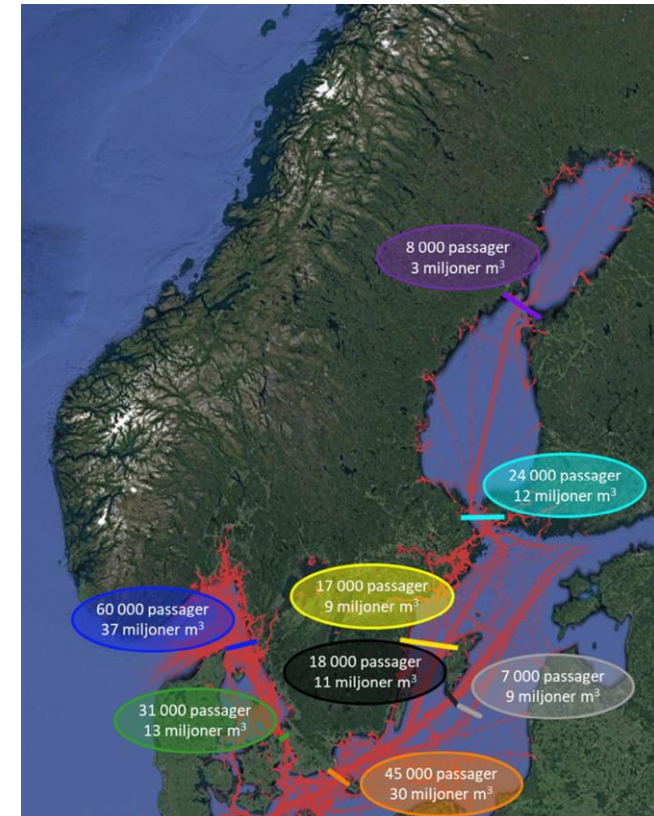
Sjötrafikmönster i Mälaren baserat på AIS-registreringar insamlade under 2019.

Länsstyrelsen

- Länsstyrelsens roll vid ett oljeutsläpp är att arbeta för samordning och inriktning mellan berörda aktörer enligt vårt geografiska områdesansvar.
- Regional samordning och inriktning görs med alla aktörer genom Samverkan Stockholmsregionen, regional samverkanskonferens
- Om oljan drabbar flera län involveras också flera länsstyrelser och samverkan sker över länsgränserna.

Regional oljeskyddsplan

- Samordning av information.
- Larmrutiner.
- Analysstöd och teknikersystem
- Länsstyrelsens ansvar och uppgifter.
- Aktörers ansvarsfördelning roll
- SSR 26 kommuner 10 tal aktörer
- RKK, RSIB, TIB, CiB
- Farligt avfall
- Samlad lägesbild
- Kommunikation



Referensgrupp

- Stefan Gustafsson, Storstockholms brandförsvär
- Fredrik Lager, räddningstjänsten Norrtälje kommun
- Sten Andersson, Brandkåren Attunda
- Lennart Meijer, Södertörns brandförsvarsförbund
- Peter Eliasson, Kustbevakningen
- Sonja Dobo, Myndigheten för samhällsskydd och beredskap
- Anders Nordlund, Stockholms hamnar
- Jonas Pålsson, Havs och vattenmyndigheten

Projektgrupp

- Torwald Snickars, enheten för samhällsskydd och beredskap, ordförande
- Göran Dalin, enheten för samhällsskydd och beredskap, vice ordförande
- Cinthia Tiberi Ljungqvist, enheten för miljöanalys
- Erik Blomqvist, enheten för mark och vattenskydd

Adjungerande

- Mats Nordin, enheten för vilt- och naturärenden
- Ingrid Nordemar, enheten för miljöanalys
- Åke Drevenius, enheten för juridiskt verksamhetsstöd



FÖRSVARSMAKTEN



KUSTBEVAKNINGEN
SWEDISH COAST GUARD



TRAFIKVERKET



Länsstyrelsen
Stockholm



SOS
Alarm

37 Aktörer i samverkan

- Länsstyrelsen Stockholm
- Kommuner i Stockholms län (26 st.)
- Stockholms läns landsting
- Polisen Region Stockholm
- Försvarsmakten Militärregion Mitt
- Kustbevakningen, region nordost
- SOS Alarm
- Trafikverket
- Stockholms hamnar
- Kommunalförbunden
 - Storstockholms brandförsvär
 - Södertörns brandförsvär
 - Brandkåren Attunda



Polisen



BRANDKÅREN
ATTUNDA





-Attentatet vid Drottninggatan 7 april



Regional samverkanskonferens

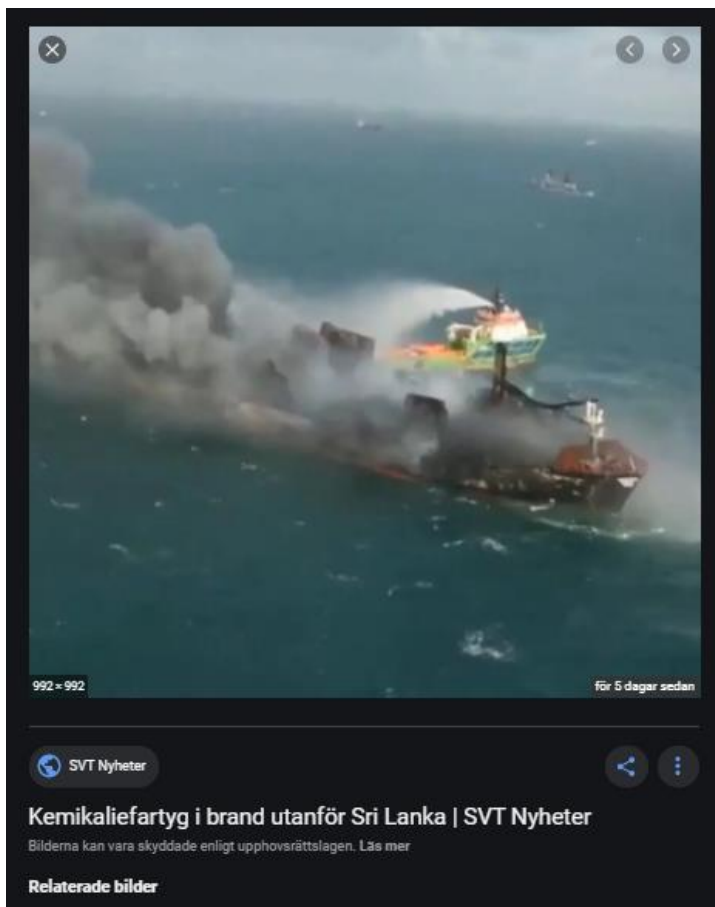
- Dela information, tolka det inträffade och ta fram en samlad lägesbild
- Ringa in behov av hjälp och lämpliga åtgärder i samhället för att minimera samhällskadan
- Besluta om inriktning och prioritering av resurser utifrån prioriterade områden
- Arbeta för att information till allmänhet och media samordnas

Syftet med hearing

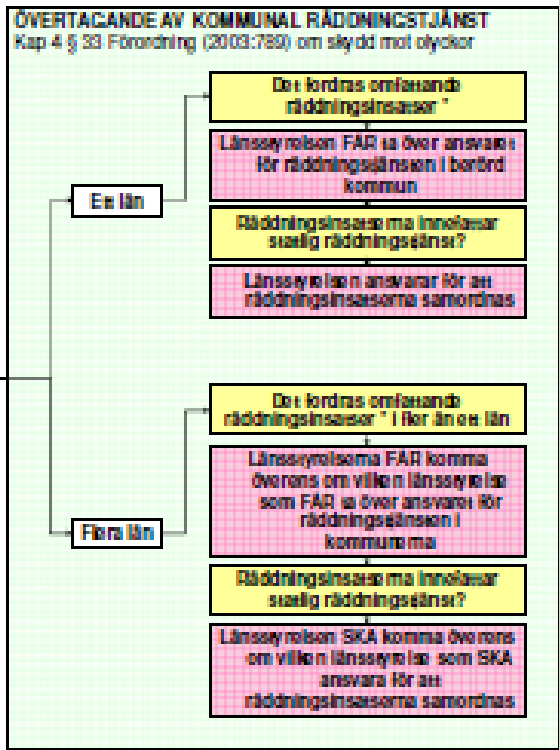
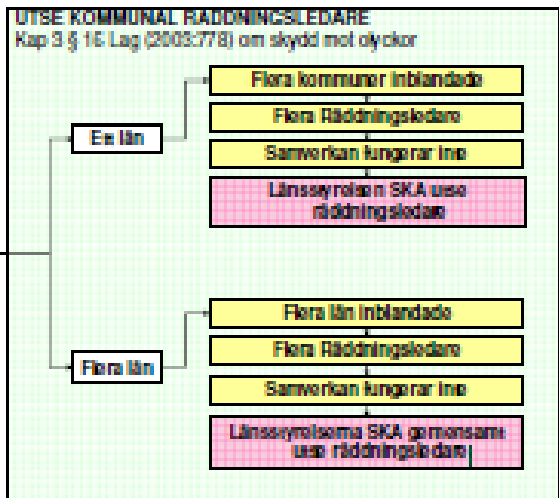
- Presentation Regional Oljeskyddsplan 2022
- Ömsesidig dialog, tillfälle att ställa frågor
- Delge erfarenheter synpunkter på fortsatt projektarbete
- Tydliggöra särskilt viktiga frågor, medskick till projektgruppen



Checklista larm



LARM



* Begreppet omfattande räddningsinsatser preciseras inte närmare i lagstiftningen.

Fig 2 – CHECKLISTA TJÄNSTEMAN I BEREDSKAP

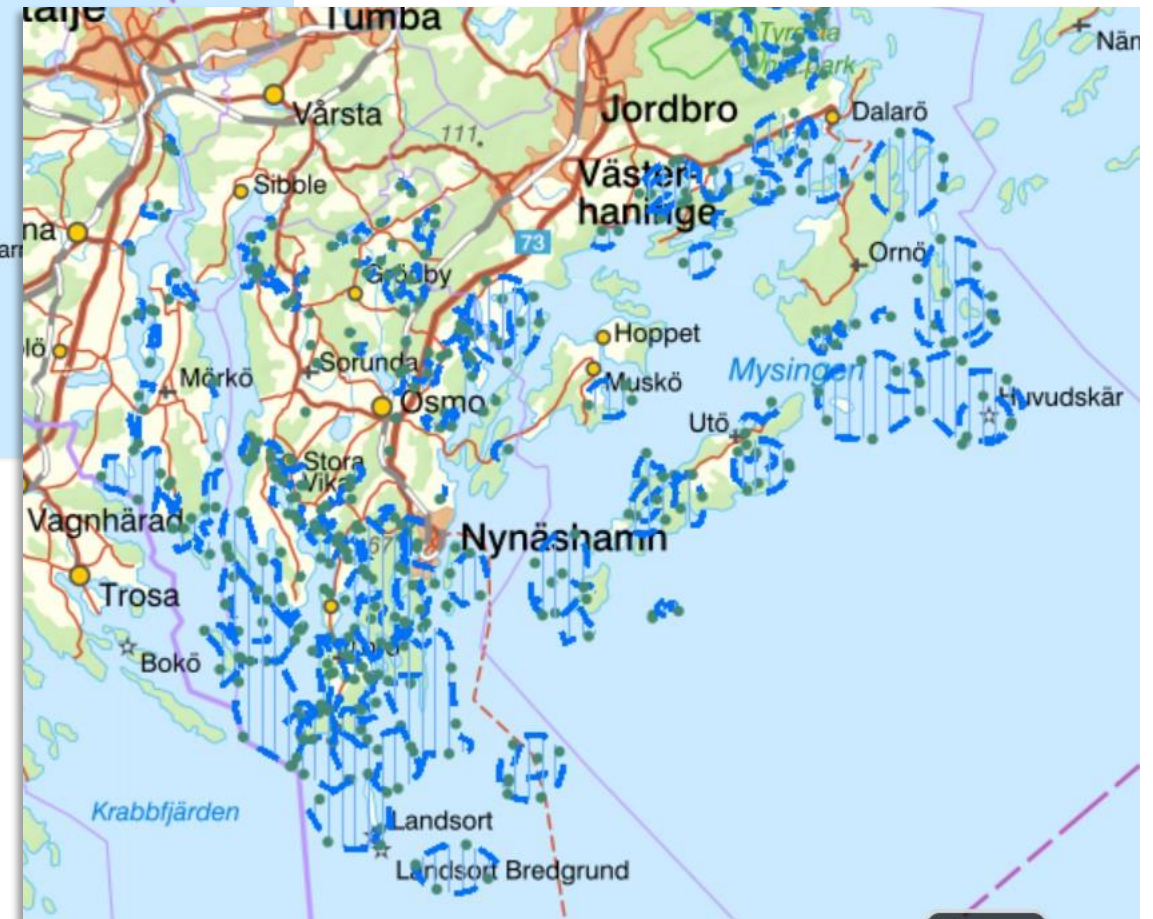
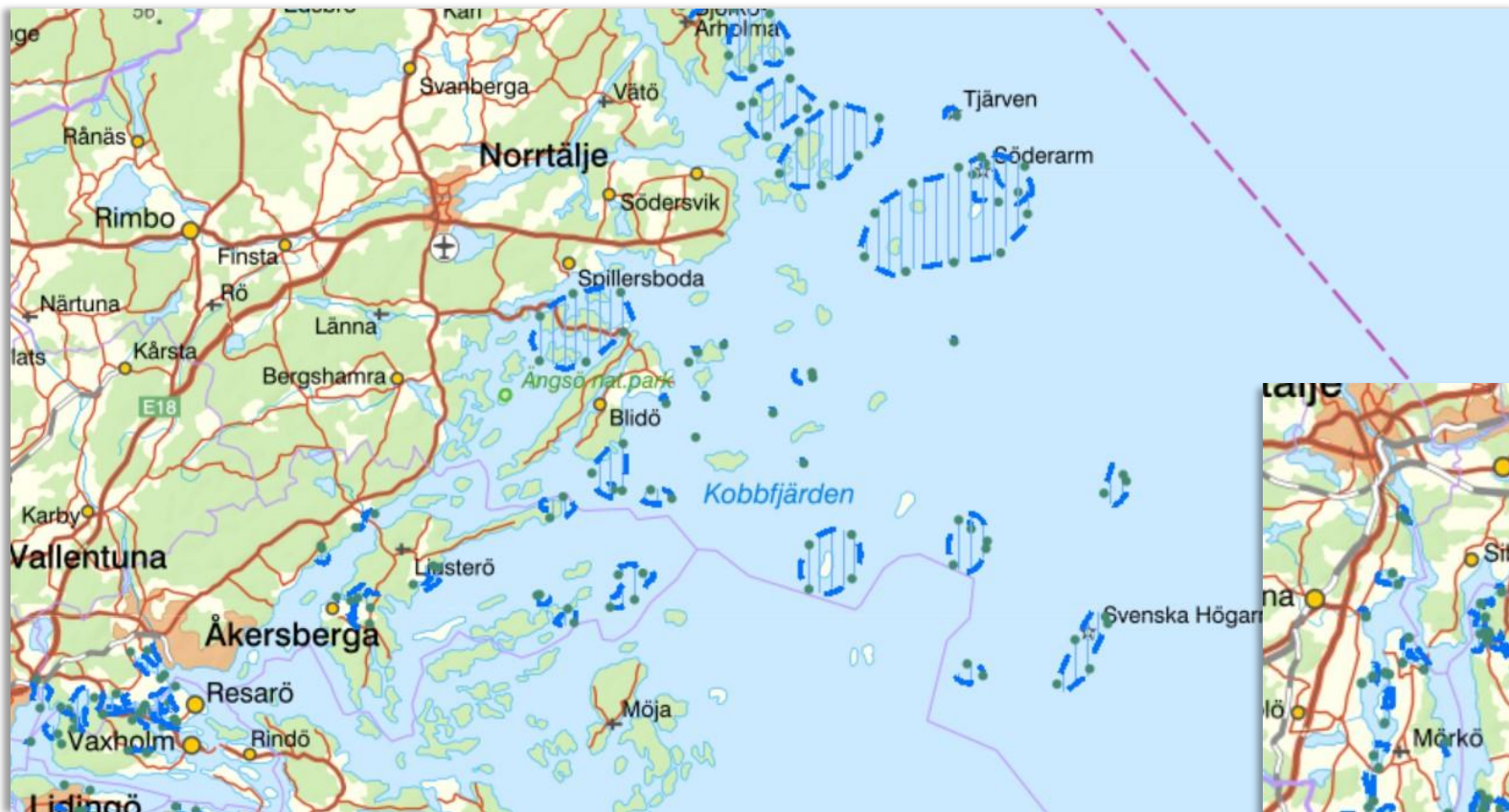
Digital miljöatlas

- Inom Stockholms län har man tagit fram regionala kriterier för prioritering av områden
 - Högsta naturvärden (A-områden)
 - Höga naturvärden (B-områden)
- Varje kommun har fått välja och politiskt förankra sina områden
 - Värmdö har lämnat in A-områden våren 2021 – ej granskade
- Länsstyrelsen granskar underlagen från kommunerna
 - Läger in i Miljöatlas – hösten 2021
- Länsstyrelsen kommer därefter att ta fram den regionala prioriteringen
 - Vinter/vår 2022
- Prioritering för Mälaren i Stockholms läns saknas i dagsläget

Tabell 1. Regionala kriterier för utpekandet av A- respektive B-områden i kustområden i Stockholms län.

A-områden (Högst naturvärden)	B-områden (Höga naturvärden)
Laguner	Innehåller flera av följande:
Tobisgrissla	Fiskefredningsområden
Alfågel	Natura 2000 områden och/eller Naturresevat
	Fågelskyddsområden
	Utpekat av kommunen som prioriterat
	Känsliga bottenar och känsliga vegetationssamhällen





Utvalda områden baserat på:

- Fältinventeringar
- Intervjustudier
- Expertutlåtande
- Modelleringar
- Administrativa gränser för skyddade områden

Medskick

- Tidigt larm till berörda, en "gemensam" insats
- Bra beslutsunderlag i samband med händelse leder till ökad förmåga
- Planering förberedda insatsrutiner
- SSR plan för gemensam regional inriktning
- Gemensamt utbildningspaket alla organisationer SSR

Det viktigaste är inte att göra sakerna rätt
utan
att göra rätt saker!

